

# OLYMPUS

Compact numérique

## SP-800 UZ



30x  
OPTICAL  
ZOOM

WIDE  
28mm

3.0"  
LCD  
MONITOR

HD  
MOVIE

2GB  
INTERNAL  
MEMORY

### POINTS FORTS

#### Zoom optique 30x : record mondial

Pour de fabuleux gros plans (28 – 840 mm)

#### Grand angle et double stabilisation d'image

Idéal pour des portraits de groupe ou panoramas 100% nets

#### Vidéo HD et écran 3" 16:9

Filmez vos souvenirs de voyage en haute définition

#### Batterie Lithium-ion

Autonomie et ergonomie maximales

### INNOVATIONS OLYMPUS

- Album photo mobile : 2 Go de mémoire interne !
- 4 filtres artistiques pour une touche de créativité
- Mode d'emploi intégré



LI ION



Désignation	Référence	Code EAN
SP-800 UZ champagne	N3837592	4 545350 02854 1
SP-800 UZ noir	N3830292	4 545350 03009 4

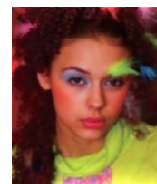


## FICHE TECHNIQUE SP-800 UZ

<b>Capteur d'image</b>	Résolution et format Pixels effectifs	14,7 Mégapixels (CCD 1/2.33") 14 Mégapixels
<b>Objectif</b>	Zoom optique Ouverture Structure Éléments asphériques Longueur focale Zoom numérique	30x (28 – 840 mm en équivalence 35mm) f: 2,8 - 5,6 15 lentilles, 10 groupes 1 4,9 - 147 mm 5x (150x en combinaison avec le zoom optique)
<b>Écran LCD</b>	Taille Nombre de pixels	3" 16:9 (7,6 cm) 230 000
<b>Mise au point</b>	Modes Système Mode Standard Mode macro Mode Super Macro	iESP, Détection AF de Visages, Spot, AF Tracking Autofocus TTL iESP avec détection de contraste 0,1m - ∞ (grand angle) / 1,8m - ∞ (téléobjectif) 0,1m - ∞ (grand angle) / 1,8m - ∞ (téléobjectif) Jusqu'à 1 cm
<b>Mesure de lumière</b>	Technologie	ESP, spot, histogramme en mode direct
<b>Système d'exposition</b>	Vitesse d'obturation Compensation d'exposition Modes	1/2 s - 1/2000 s < 4 sec (scène de nuit) +/- 2 IL - 1/3 paliers i-Auto (détection de scène automatique), Programme automatique, Modes Scènes, Filtrés Artistiques, Panorama, Beauté, Vidéo
<b>Stabilisation image</b>	Système	Numérique et Mécanique
<b>Fonctions créatives</b>	Filtrés artistiques	Pop Art, Fish-Eye, Sténopé, Crayon
<b>Modes scènes</b>	Nombre	17 : Portrait, Paysage, Scène de nuit, Portrait de nuit, Sport, Intérieur, Bougie, Autoportrait, Coucher de soleil, Feu d'artifice, Multi-Feux d'artifice, Cuisine, Documents, Plage et Neige, Oiseau, Arrière-plan flou, Animaux
<b>Sensibilité</b>	Mode Automatique Mode Manuel	64 – 6400 ISO 64, 100, 200, 400, 800, 1600, 3200 , 6400 ISO
<b>Balance des blancs</b>	Préréglages	Auto, Ciel couvert, Plein soleil, Tungstène, Fluorescent 1, Fluorescent 2, Fluorescent 3
<b>Flash interne</b>	Portée du flash Modes	Grand Angle: 0,3 – 3,1m (ISO 100) / 12,5m (ISO 1600) Télé: 1,8 – 2,2m (ISO 200) / 6,2m (ISO 1600) Auto, Réduction des yeux rouges, Fill-in, Off
<b>Traitement d'images fixes</b>	Processeur d'image Édition image Formats d'enregistrement	Truepic III – Réduction du bruit – Pixel-mapping – Compensation des contours et des distorsions N&B – Sépia – Redimensionnement – Recadrage – Réduction yeux rouges – Equilibrage des ombres JPEG, EXIF, PIM, DPS, DPOF
<b>Visualisation</b>	Image Vidéo	Simple, Index, Zoom, Diaporama Image par image, Avance rapide, Relecture

<b>Traitement d'images animées</b>	Format de la vidéo Résolution Son	Quick Time Motion JPEG HD: 1280 x 720 / VGA / QVGA Format AAC / Haut-parleur
<b>Mode rafale</b>	Mode accéléré Mode normal	15,2 images/sec (en mode 2 M pixels) 10,2 images /sec (en mode 3M pixels) 7,7 images/sec (en mode 5M pixels)
<b>Taille de l'image</b>	Résolution	4288 x 3216 (14M) - 3264 x 2448 (8M) 2560 x 1920 (5M) - 2048 x 1536 (3M) 1600 x 1200 (2M) - 1280 x 960 (1M) - 640 x 480 (VGA) 4288 x 2416 (16:9) - 1920 x 1080 (16:9)
<b>Mémoire</b>	Mémoire interne Support d'enregistrement	2 Go SD / SDHC
<b>Connexion</b>	Interface	USB, sortie vidéo, HDMI
<b>Taille</b>	Dimensions Poids	107,3 x 73,4 x 84,7 mm 416 g (avec batterie et carte mémoire )
<b>Alimentation</b>	Batterie	Lithium-ion Li-50B
<b>Contenu de la boîte</b>	Inclus	Batterie Lithium-ion , chargeur, dragonne, mode d'emploi, carte de garantie, logiciel Olympus [ib], câbles USB et vidéo

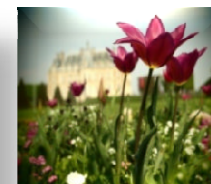
### FILTRES ARTISTIQUES



Pop Art



Fish-Eye



Sténopé



Crayon

### ACCESSOIRES OPTIONNELS



Étui cuir  
Ref. E0413848



Batterie Li-50B  
Ref. N3101092



Mise à jour: 20/10/2010  
[www.olympus.fr/consumer](http://www.olympus.fr/consumer)

**OLYMPUS**