

# OLYMPUS

Compact numérique

## μ Tough-6020



### POINTS FORTS

**Étanche 5 m - Anti-choc 1,5 m - Résiste à -10°C**

Un tout terrain pour toute la famille

**Zoom optique 5x**

Pour des gros plans époustouflants

**Grand angle 28 mm et vidéo HD**

Filmez toutes vos aventures en haute définition

**Double stabilisation d'image**

Adieu les images floues !

### INNOVATIONS OLYMPUS

- Album photo mobile : **2 Go de mémoire interne** !
- 4 filtres artistiques pour une touche de créativité
- Fonction TAP Control : boîtier tactile pour plus de confort
- Torche et mode d'emploi intégrés à l'appareil



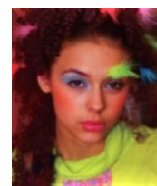
Désignation	Référence	Code EAN
μ Tough-6020 noir	N3835892	4 545350 02833 6
μ Tough-6020 bleu	N3835292	4 545350 02827 5
μ Tough-6020 rose	N3835592	4 545350 02830 5
μ Tough-6020 vert	N3836192	4 545350 02836 7

## FICHE TECHNIQUE $\mu$ Tough-6020

<b>Capteur d'image</b>	Résolution et format Pixels effectifs	14,5 Mégapixels (CCD 1/2.33") 14 Mégapixels
<b>Objectif</b>	Zoom optique Ouverture Structure Éléments asphériques Longueur focale Zoom numérique	5x (28 – 140mm en équivalence 35mm) f: 3,9 - 5,9 11 lentilles, 8 groupes 4 5,0 - 25,0 mm 5x (25x en combinaison avec le zoom optique)
<b>Écran LCD</b>	Taille Nombre de pixels	2,7" (6,9 cm) - Plein soleil HyperCrystal 230 000
<b>Mise au point</b>	Modes Système Mode Standard Mode macro Mode Super Macro	iESP, Détection AF de Visages, Spot, AF Tracking Autofocus TTL iESP avec détection de contraste 0,6m - $\infty$ (grand angle) / 0,6m - $\infty$ (téléobjectif) 0,2m - $\infty$ (grand angle) / 0,5m - $\infty$ (téléobjectif) Jusqu'à 3 cm
<b>Mesure de lumière</b>	Technologie	ESP, spot, histogramme en mode direct
<b>Système d'exposition</b>	Vitesse d'obturation Compensation d'exposition Modes	1/4 s - 1/2000 s < 4 sec (scène de nuit) +/- 2 IL - 1/3 paliers i-Auto (détection de scène automatique), Programme automatique, Modes Scènes, Filtres Artistiques, Panorama, Beauté, Vidéo
<b>Stabilisation image</b>	Système	Numérique et Mécanique
<b>Fonctions créatives</b>	Filtres artistiques	Pop Art, Fish-Eye, Sténopé, Crayon
<b>Modes scènes</b>	Nombre	19 Portrait, Paysage, Scène de nuit, Portrait de nuit, Sport, Intérieur, Bougie, Autoportrait, Coucher de soleil, Feu d'artifice, Cuisine, Documents, Plage et Neige, Neige, Sous-Marin, Sous-Marin Grand Angle 1 et 2, Sous-Marin Macro, Animaux, Neige
<b>Sensibilité</b>	Mode Automatique Mode Manuel	64 - 1600 ISO 64, 100, 200, 400, 800, 1600 ISO
<b>Balance des blancs</b>	Préréglages	Auto, Ciel couvert, Plein soleil, Tungstène, Fluorescent 1, Fluorescent 2, Fluorescent 3
<b>Flash interne</b>	Portée du flash (ISO 800) Modes	0,1 – 4,0 m (Grand Angle) / 0,3 – 2,7 m (Télé) Auto, Réduction des yeux rouges, Fill-in, Off
<b>Traitement d'images fixes</b>	Processeur d'image Édition image Formats d'enregistrement	Truepic III – Réduction du bruit – Pixel-mapping – Compensation des contours et des distorsions N&B – Sépia – Redimensionnement – Recadrage – Réduction yeux rouges – Equilibrage des ombres JPEG, EXIF, PIM, DPS, DPOF
<b>Visualisation</b>	Image Vidéo	Simple, Index, Zoom, Diaporama Image par image, Avance rapide, Relecture

<b>Traitement d'images animées</b>	Format de la vidéo Résolution Son	Quick Time Motion JPEG HD: 1280 x 720 / VGA / QVGA Format AAC / Haut-parleur
<b>Taille de l'image</b>	Résolution	4288 x 3216 (14M) - 3264 x 2448 (8M) 2560 x 1920 (5M) - 2048 x 1536 (3M) 1600 x 1200 (2M) - 1280 x 960 (1M) 640 x 480 (VGA) - 1920 x 1080 (16:9)
<b>Mémoire</b>	Mémoire interne Support d'enregistrement	2 Go SD / SDHC
<b>Connexion</b>	Interface	USB, sortie vidéo, HDMI
<b>Boîtier</b>	Particularités	Étanche jusqu'à 5 m de profondeur Anti-choc jusqu'à 1,5 m de hauteur – Résiste à -10°C
<b>Taille</b>	Dimensions Poids	96,7 x 64,4 x 25,8 mm 178g (avec batterie et carte mémoire)
<b>Alimentation</b>	Batterie	Lithium-Ion Li-50B
<b>Contenu de la boîte</b>	Inclus	Batterie Lithium-ion, chargeur, dragonne, mode d'emploi, carte de garantie, logiciel Olympus [ib], câbles USB et vidéo

### FILTRES ARTISTIQUES



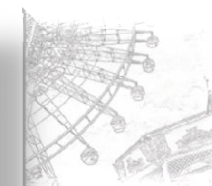
Pop Art



Fish-Eye



Sténopé



Crayon

### ACCESSOIRES OPTIONNELS



Étui sport néoprène

Ref. E0414184



Batterie Li-50B

Ref. N3101092



Caisson étanche PT-048

Ref. N3607592



Mise à jour: 22/01/2010  
Pour plus d'informations :  
[www.olympus.fr/consumer](http://www.olympus.fr/consumer)

**OLYMPUS**