

Appareil photo numérique DSC-WX5



Une optique de pointe pour de superbes photos en 2D ou en 3D !

■ Des photos superbes même sans flash

- Capteur CMOS Exmor R
- Objectif Sony G ultra lumineux F2.4
- Stabilisateur optique et ISO 3200
- Mode Auto Intelligent Supérieur

■ Restez au cœur de l'action de près comme de loin, en photo et en vidéo

- Ultra grand angle 24 mm et zoom 5x
- Vidéo Haute Définition AVCHD 1080i

■ Visionnez vos photos en 3D

- Sur votre TV 3D : mode Panorama 3D
- Sur votre écran LCD : mode balayage à angles multiples 3D



Caractéristiques techniques

OPTIQUE

Objectif Sony G

Zoom optique 5x (photo et vidéo) / numérique x10

F(diaphragme): 2.4 – 5.9

Distance focale : 4.25 – 21.25 mm

f (dist. focale en équivalent 35 mm) : 24 - 120 mm

Distance de mise au point : 5 cm (GA) – 90 cm (télé) à l'infini

CAPTEUR

Capteur CMOS Exmor R de 12.8 millions de pixels

Taille du capteur : 1/2.3"

12.2 millions de pixels effectifs

Balayage de type progressif

IMAGE

Processeur d'image BIONZ

Stabilisateur optique SteadyShot

Conversion analogique / numérique sur 12 bits

D-Range Optimizer Standard / Plus (optimisation contraste / exposition)

Mise au point : Multi-point (9 points) / Centrée / Spot AF / Tracking focus (mise au point en continue)

Vitesse d'obturation : Auto (2" - 1/1600) / Programme (1" - 1/1600)

Balance des blancs : 9 (Auto, Jour, Nuageux, Fluorescent 1 / 2 / 3,

Incandescent, Flash, One push / One push set)

Mesure d'exposition Multi-zones / Pondérée centrale / Centrale

ISO: Auto / 125 / 200 / 400 / 800 / 1600 / 3200

Système de réduction du bruit / optimisation des couleurs Clear RAW NR

Flash automatique, manuel, synchro lente et **flash naturel**

Système de réduction des yeux rouges

Retardateur : 10 secondes / 2 secondes

PROGRAMMES

Mode Auto Intelligent : détection automatique des visages (auto, manuel, priorité enfant, priorité adulte) + reconnaissance intelligente des Scènes (9)

Mode Auto Intelligent Supérieur : détection automatique des visages (Auto, manuel, priorité enfant, priorité adulte) + reconnaissance intelligente des Scènes (9) + mode anti-flou et nuit à main levée + mode auto HDR

Détection automatique des sourires et yeux fermés

Modes Scènes : 17 (Easy, Programme Auto, Haute Sensibilité, Pénombre, Portrait pénombre, Flou artistique, Paysage, Plage, Neige, Feux d'artifice, Obturateur rapide, Plongée, Gourmet, Animaux, Beauté, Crépuscule à main levée, Anti flou)

Modes Auto HDR et flou d'arrière plan

Mode Panorama : Panorama intelligent par balayage, Panorama par balayage en plongée, **Panorama en 3D**

Mode Rafale ultra rapide 10 images seconde en 12M pixels

ECRAN LCD

Écran LCD 2.8" (7 cm) haute résolution Clear Photo LCD (460 800 points)

Couleurs de menus paramétrables (noir / blanc / rose)

SUPPORT

Mémoire Interne 32 Mo

Compatible MS Duo/Pro Duo, Pro HG/HX Duo, **Carte SD, SDHC et SDXC**

MODE PHOTO 3D

Création d'un fichier JPEG (2D) et d'un fichier MPF (3D) / norme CIPA

MODE VIDEO

Format AVCHD / MP4 – Zoom actif en vidéo

HD AVCHD 1920 x 1080i / 17Mbps

HD AVCHD 1440 x 1080i / 9Mbps

HD 1080p 1440 x 1080 / 12 Mbps / 25 images seconde

HD 720p Fine: 1280 x 720 / 6Mbps / 25 images seconde

VGA: 640 X 480 / 3Mbps / 25 images seconde

RESOLUTION

12M / 8M / 5M / VGA / 16:9. Panorama 2D / 3D jusqu'à 295°

Sur mémoire interne de 32 Mo (12M : 6 photos / VGA : 207 photos)

LECTURE

Bouton d'accès direct au mode lecture / Lecture Photo et Vidéo. **Mode Diaporama musical** / Zoom en lecture x8

AUDIO

Micro intégré (mono) / Haut parleur intégré (mono)

Réglage du volume sonore

CONNECTIQUE

Sortie HDMI

Port multifonction : Audio Vidéo, composantes et USB High Speed

ACCESSOIRES FOURNIS

Batterie Lithium-Ion NP-BN1 / Chargeur de batterie

Câble multifonction (audio et USB)

Dragonne

Logiciel Picture Motion Browser (PC) et Picture Motion

Browser Portable (PC, MAC)

Logiciel Music Transfer (PC, MAC)

GENERALITES

Boîtier métal ultra compact

Couleurs : Noir (B), Argent (S), Or (G), Marron (T), Violet (V)

PictBridge

Dimension (LxHxP) : 91.7 x 51.9 x 21.5 mm

Poids (boîtier seul) : 119g

Autonomie : 230 photos / 115 minutes (norme CIPA)

Plus Sony / Bénéfices clients

Réalisez de superbes photos même sans flash

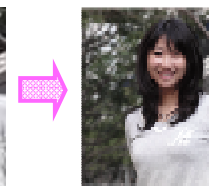
Le WX5 est équipé d'un objectif Sony G F/2,4 ultra lumineux et du capteur CMOS Exmor R.



Mode Panorama 3D

Réalisez vos panoramas en mode 3D à visualiser sur votre TV 3D.

Mode flou d'arrière plan



Effectuez des flous d'arrière plan comme avec un Reflex

Accessoires optionnels



Batterie NP-BN1



Housse LCS-CSVB



Party-shot IPT-DS1



Tracker Photo GPS-CS3KA

Données logistiques

Dimensions brutes : **15.5 x 14.2 x 7.1 mm**

Colisage : **1**

Origines : **Chine**

Poids : **0.558 kg**

Référence	Code EAN
DSCWX5S.CEE8	4905524721065
DSCWX5B.CEE8	4905524721058
DSCWX5T.CEE8	4905524721089
DSCWX5V.CEE8	4905524721072
DSCWX5N.CEE8	4905524721096

Sony France : 20/26 rue Morel - 92111 Cligny
S. A. au Capital de 122 231 495 € - 712 034 800 RCS Nanterre